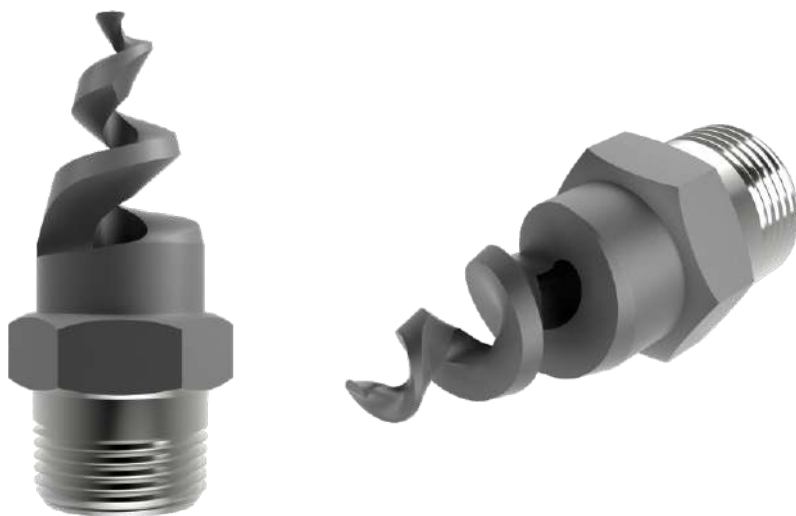


# 螺旋喷嘴 • 空心锥 • 实心锥



## 参数

喷雾形状：实心锥 & 空心锥  
 喷雾角度：60° 90° 120° 150° 170°  
 工作压力：0.7-7 Bar  
 流速：2.6L/min-6330L/min  
 螺纹大小：1/4”- 4”  
 材质：254SMO 254SMO 316SS 2205SS 2507SS PTFE PVDF

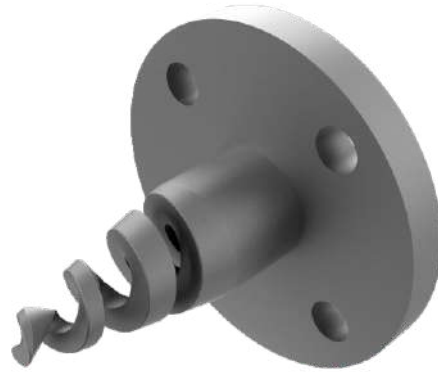
## 尺寸

喷嘴入口接头	喷嘴长度 (mm)	喷嘴角度
1/4	53.9	60° 150° 170°
1/4	47.6	90° 120°
3/8	60.3	60° 150° 170°
3/8	47.6	90° 120°
1/2	79.4	60° 150° 170°
1/2	63.5	90° 120°
3/4	87.3	60° 150° 170°
3/4	69.9	90° 120°
1	116	60° 150° 170°
1	92.1	90° 120°
1 1/2	171	60° 150° 170°
1 1/2	111	90° 120°
2	175	60° 至 170°
3	203	60° 至 170°
4	229	60° 90° 120°

## 性能参数

螺纹尺寸	喷射角度 (0.7 巴)					流量代码	等效孔径	流量 (L/min)				
	60°	90°	120°	150°	170°			0.7bar	1.5巴	3巴	7巴	25巴
1/4	●	●	●			07	2.4	2.6	3.9	5.5	8.4	16
	●	●	●	●	●	13	3.2	4.9	7.3	10.3	15.7	30
	●	●	●	●	●	20	4.0	7.6	11.2	15.8	24	46
3/8	●					07	2.4	2.6	3.9	5.5	8.4	16
	●					13	3.2	4.9	7.3	10.3	15.7	30
	●					20	4.0	7.6	11.2	15.8	24	46
	●	●	●	●	●	30	4.8	11.4	16.7	24	36	68
	●	●	●	●	●	40	5.6	15.1	22	32	48	91
	●	●	●	●	●	53	6.4	20	30	42	64	121
1/2	●	●	●	●	●	82	7.9	31	46	65	99	187
	●	●	●	●	●	120	9.5	45	67	95	145	270
	●	●	●	●	●	164	11.1	62	92	129	198	370
3/4	●	●	●	●	●	210	12.7	80	117	166	255	480
1	●	●	●	●	●	340	15.9	130	190	270	410	775
	●	●	●	●	●	470	19.1	179	260	370	565	1070
	●	●	●	●	●	640	22.2	245	355	505	770	1460
1-1/2	●	●	●	●	●	820	25.4	310	455	645	990	1870
	●	●	●	●	●	960	28.6	365	535	755	1160	2190
	●	●	●	●	●	1400	34.9	535	780	1105	1690	3190
2	●	●	●	●	●	1780	38.1	680	995	1405	2150	4060
	●	●	●	●	●	2560	44.5	980	1430	2020	3090	5830
3	●	●	●	●	●	3360	50.8	1280	1880	2650	4050	7660
	●	●	●	●	●	5250	63.5	2000	2930	4140	6330	11960

# 碳化硅螺旋喷嘴 · 带法兰



## 设计特点

实心锥法兰型螺旋喷嘴装在有固定玻璃纤维增强的法兰上。这些喷嘴法兰接头尺寸分别有：2”，3”，4”。在0.7巴压强下流速为535升/分至2000升/分。喷射角度：2英寸大小为60°至180°，3英寸和4英寸为60°至120°。大流量喷嘴能有效应用于空气过滤、冷却污染控制等领域。其大通道设计为便于减少流体阻塞。

巧妙的结构设计，能产生极为均匀的液体覆盖面。法兰的存在在于能更加便捷的安装和更换。

## 性能参数

接头尺寸	喷射角度 (0.7 巴)				流量代码	额定喷孔孔径 (mm)	流量 (L/min)				
	60°	90°	120°	180°			0.7巴	1.5巴	3巴	7巴	25巴
2英寸法兰	•	•	•	•	1400	34.9	535	780	1105	1690	3190
	•	•	•	•	1780	38.1	680	995	1405	2150	4060
3英寸法兰	•	•	•		2560	44.5	980	1430	2020	3090	5830
	•	•	•		3360	50.8	1280	1880	2650	4050	7660
4英寸法兰	•	•			5250	63.5	2000	2930	4140	6330	11960